

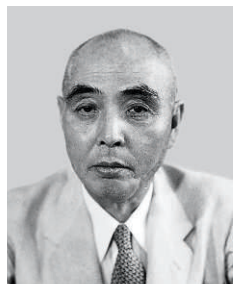
歴代会長・社長



浅野 八郎
初代社長
昭和13.9.22～21.4.26



浦野 三朗
2代社長
昭和21.5.15～28.5.28
初代会長
昭和28.5.28～30.5.28



山下 美通雄
3代社長
昭和28.5.28～32.5.30
2代会長
昭和32.5.30～34.11.23



谷中 正次
4代社長
昭和32.5.30～50.7.28



松野 明
3代会長
昭和50.7.29～50.8.29



砂川 元治
5代社長
昭和50.11.27～54.6.28
4代会長
昭和54.6.28～58.6.29



矢吹 忠夫
6代社長
昭和54.6.28～61.6.26



吉田 豊
5代会長
昭和61.6.26～平成5.6.25



岩垂 修
7代社長
昭和61.6.26～平成6.6.29
6代会長
平成6.6.29～9.6.27



瀧井 宏一
8代社長
平成6.6.29～9.6.27
7代会長
平成9.6.27～現在



水野 正雄
9代社長
平成9.6.27～現在